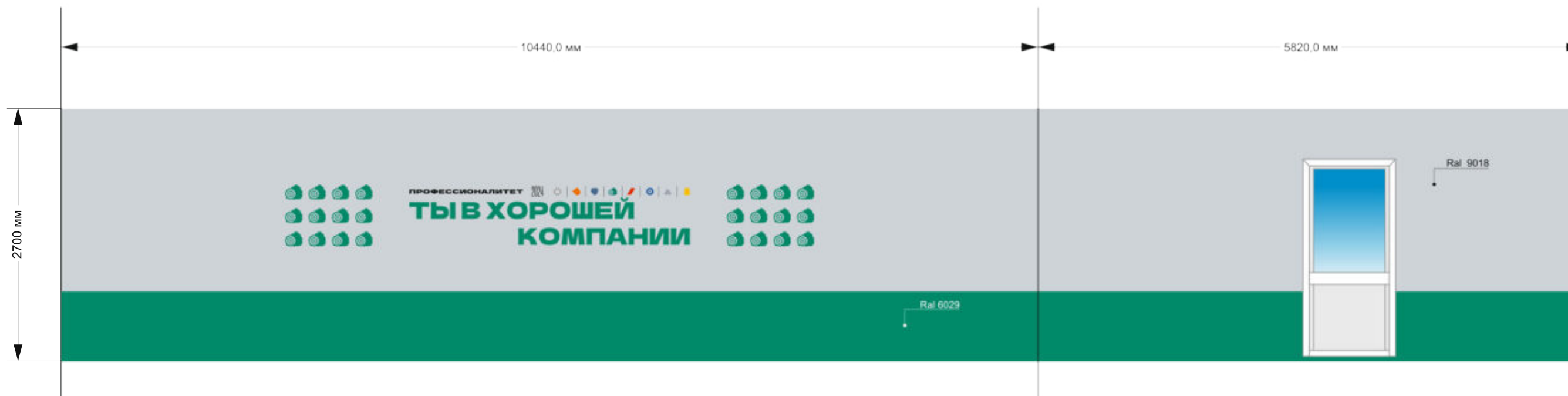
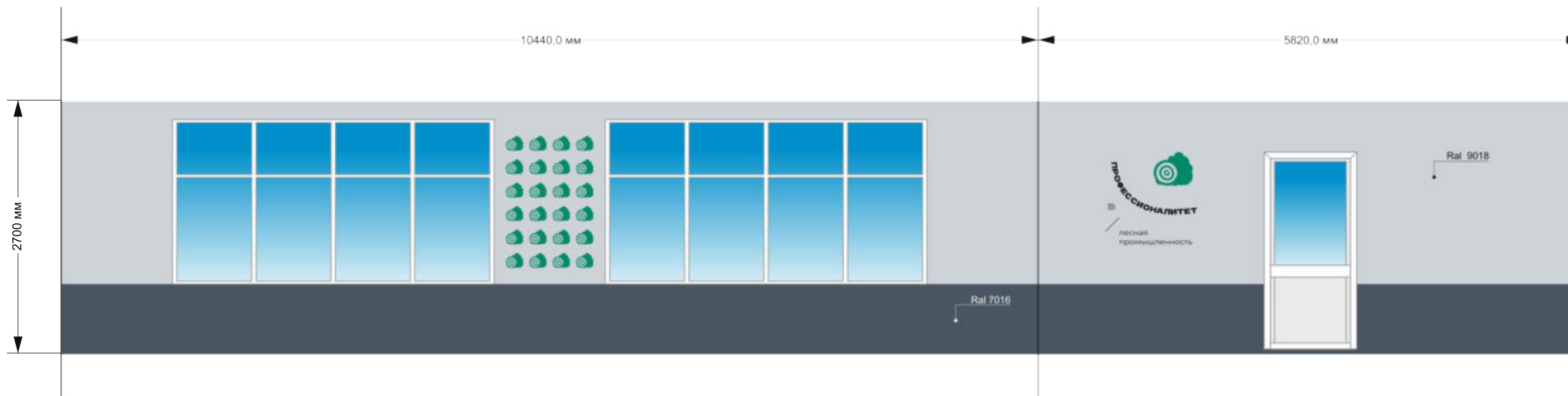


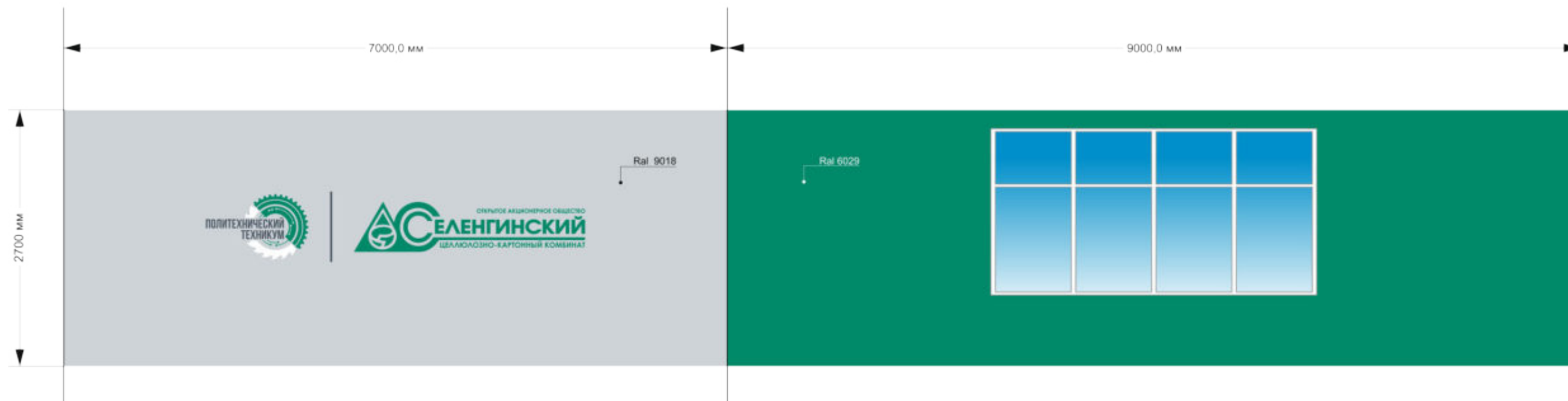
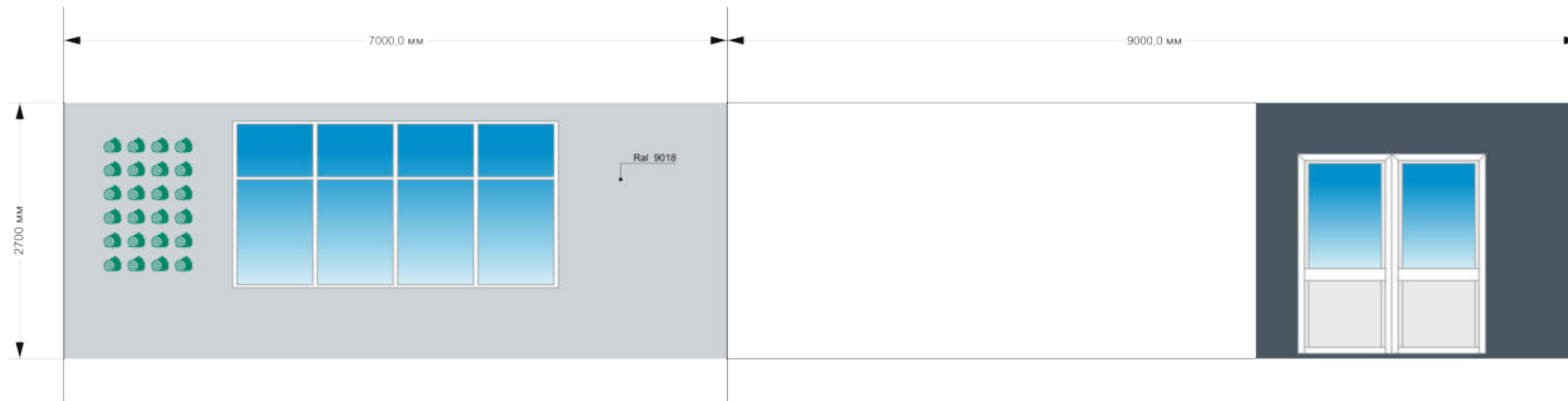
ЗОНА 8

Монтаж и техническая эксплуатация промышленного оборудования



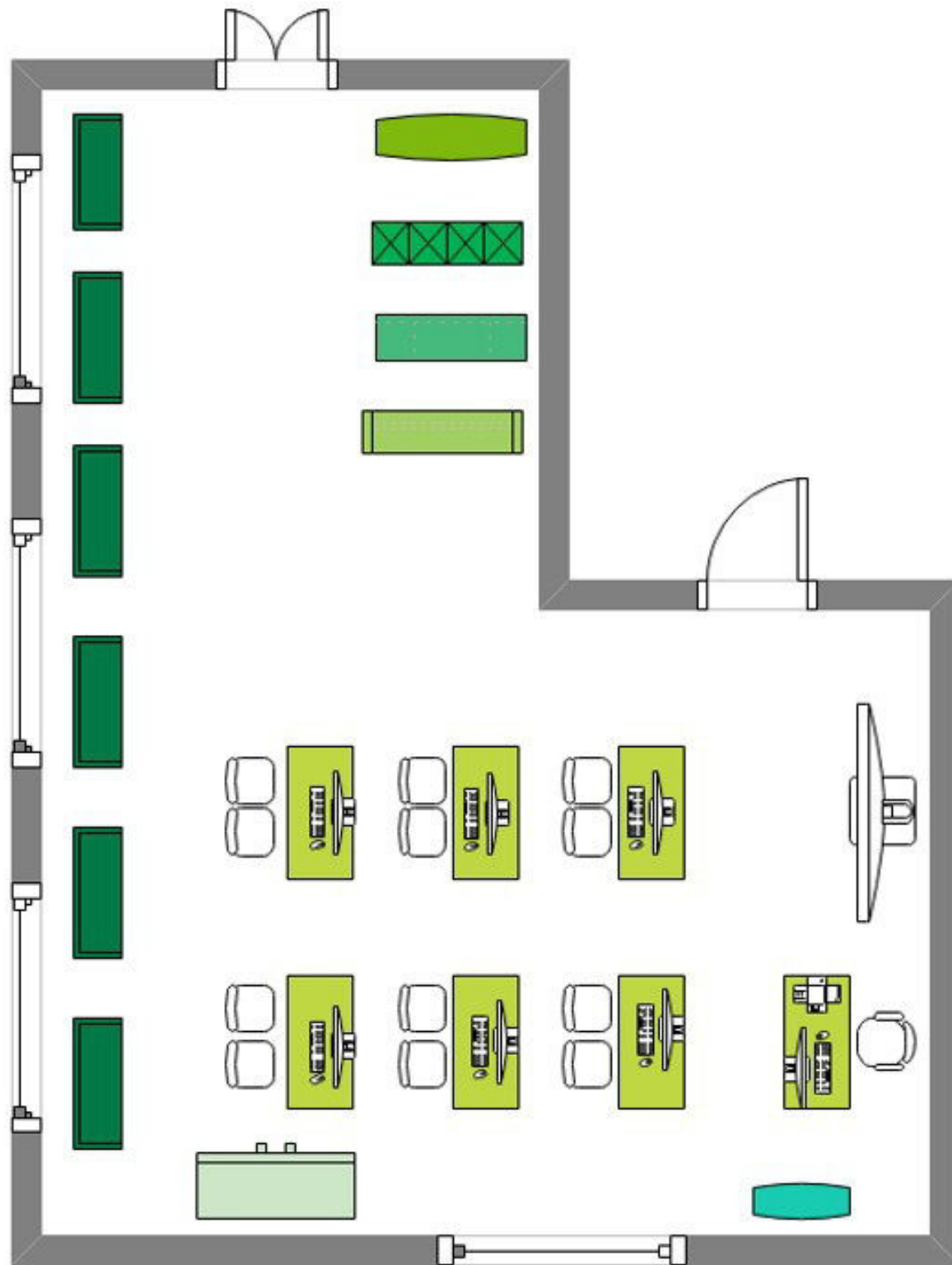
ЗОНА 8











Монтаж и техническая эксплуатация промышленного оборудования



ЗОНА 8

Монтаж и техническая эксплуатация промышленного оборудования



- | | | | | | |
|---|--|---|---|---|--|
|  | Станок сверлильный |  | Стенд для проведения центровки и балансировки |  | Виброанализатор |
|  | Интерактивная панель |  | Мобильный верстак с ящиками в комплекте |  | Универсальная система для лазерной центровки |
|  | Тепловизор |  | Магнитная стойка с цифровым индикатором часового типа |  | Шкаф инструментальный |
|  | Рабочее место преподавателя с компьютером в сборке и принтером |  | Рабочее место обучающегося | | |

ЗОНА 8

Монтаж и техническая эксплуатация промышленного оборудования

